



# Programación de PLC y PAC's





# Programación de PLC's y PAC's

En iTechnology Tecnología y Automatización Industrial, contamos con la capacidad de brindar soluciones en programación de PLC's y PAC's ampliamente usados en el campo de la automatización.

Contamos con una amplia gama de posibilidades para poder llevar el controlador a las funciones que su planta requiere





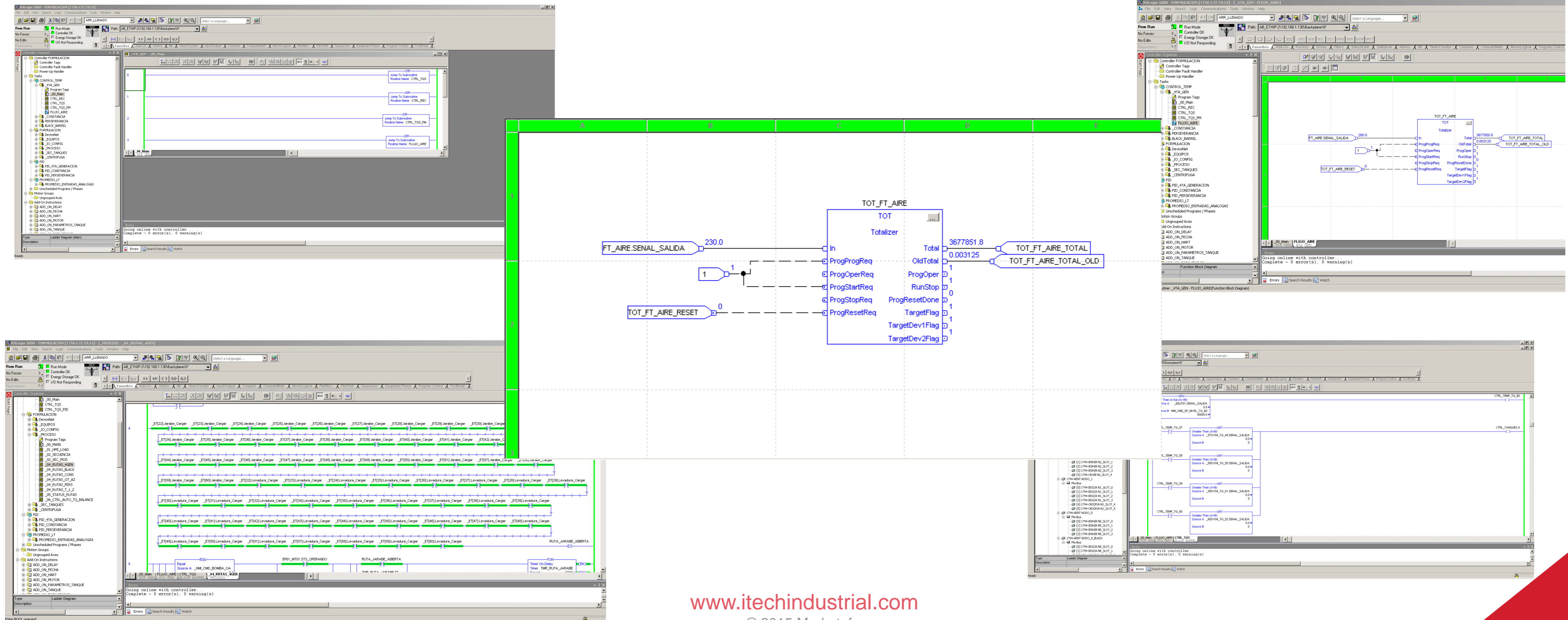


# Programación de PLC's y PAC's

- Desarrollo de lógica para programas PLC de acuerdo a descripciones funcionales.
- Desarrollo de Add-Ons y funciones para el rápido desarrollo de un programa.
- Programación en Escalera, Bloques de función, Cartas secuenciales y Texto estructurado. Utilizados en plataformas como Allen Bradley, Siemens, Delta, Omron, Schneider, Mitsubishi, GE Fanuc, entre otras.
- Monitoreo, depuración de programas para mejora del proceso o maquinaria.
- Documentación de programas antiguos y generación de listados de Entradas/Salidas correspondientes.
- Desarrollo de listados de I/O
- Diagramas eléctricos de conexión de I/O
- Diagramas de Distribución de Platina Control y Potencia
- Desarrollo de ingeniería de Control (Listas de Material, Diagramas, Arquitecturas, cálculos eléctricos, etc.)

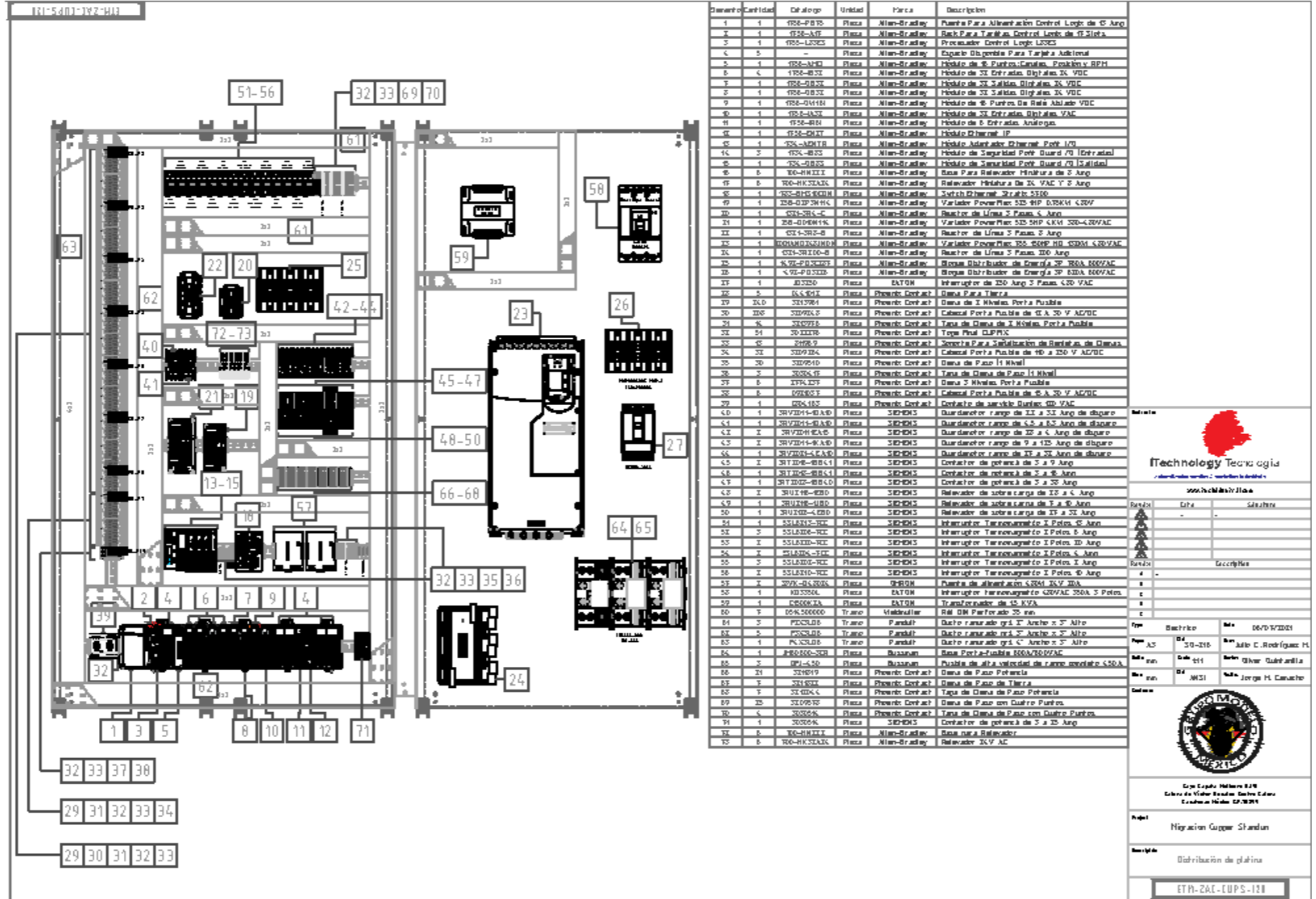
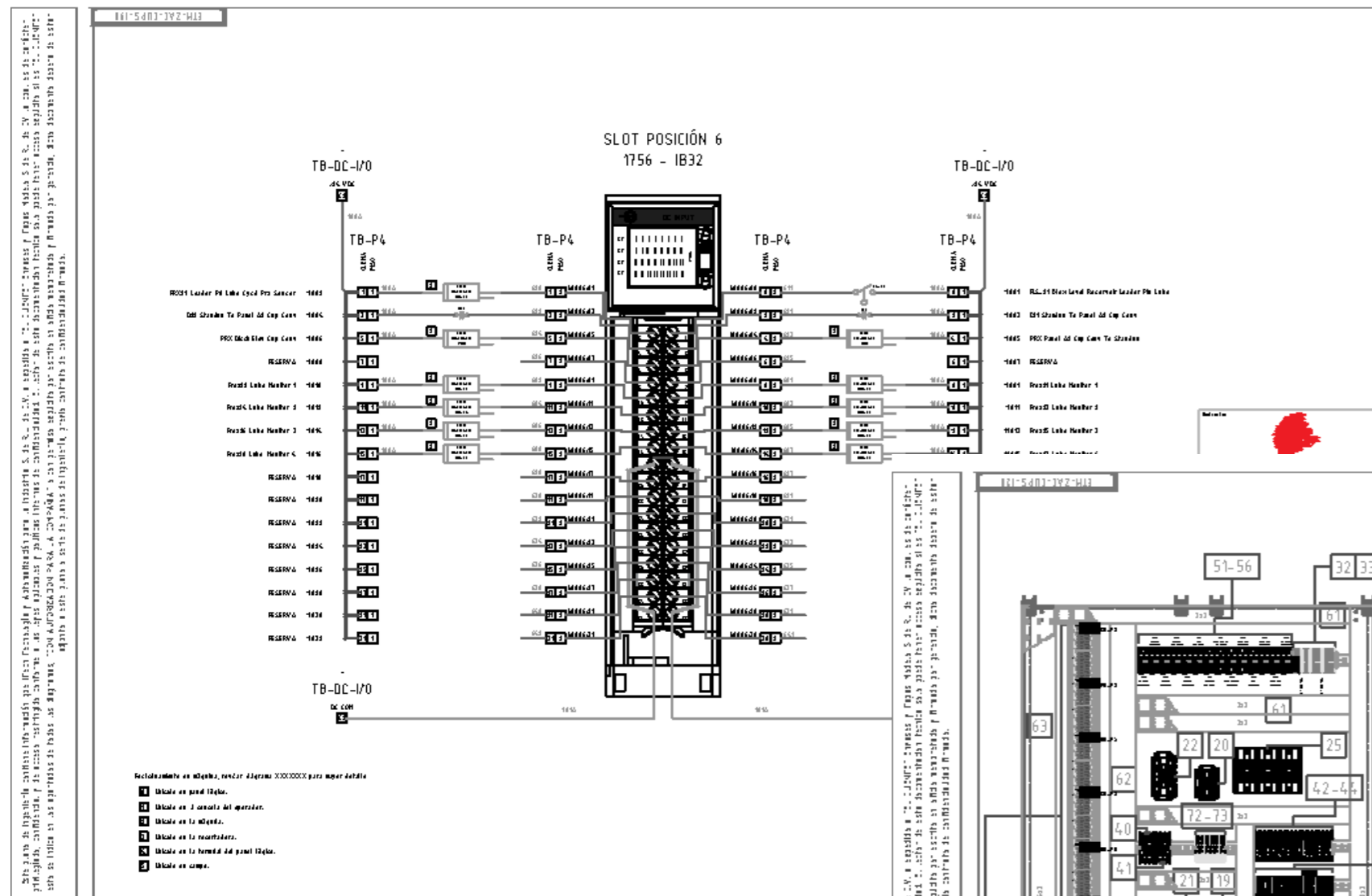


# Desarrollo de Lógica de Programación





# Desarrollo de Ingeniería de Control



Numero de Cable	Tag	Descripcion	Punto	Prueba Señal a HMI	Prueba FAT Forzado de I/O	Comentarios
I:00:05:00	INL_31	SD2 Inch Speed Detector Setpoint 1 Low Limit 75 Spm				
I:00:05:01	INL_32	SD2 Inch Speed Detector Setpoint 2 Hi Limit 85 Spm				
I:00:05:02	INL_33	SD3-4 Production Hi Speed Max 245 Setpoint 1				
I:00:05:03	INL_34	SD3 Production Speed Detector Setpoint 2 Up 110 Spm				
I:00:05:04	INL_35	SD4 Production Speed Detector Setpoint 2 Up 155 Spm				
I:00:05:05	INL_36	Copper standun elevator vfd fault				Programada en los diagramas falta
I:00:05:06	INL_38					Programada en los diagramas falta
I:00:05:07	INL_39	PE Main Scrap Motor Feedback				
I:00:05:09	INL_40	Ois Simoreg Fault				
I:00:05:10	INL_41	Ch#1 TDC Stop Low (210°- 30°)				Fuera autotech
I:00:05:11	INL_42	Ch#2 TDC Stop Hi (120°- 300°)				Fuera autotech
I:00:05:12	INL_43	Ch#3 Air Strip Low (90° - 280°)				Fuera autotech
I:00:05:13	INL_44	Ch#4 Air Strin Hi (40° - 740°)				Fuera autotech

Listado de Entradas y Salidas Fisicas		FECHA:	7/6/2021
Migracion Standum		Revision:	A
		Reviso:	
PAC: Programmable Automation Controller (Nueva Generacion)		NA: Funcion o parametro no aplicable	
PLC: Programmable Logic Controller		NO: No Aplica el parametro indicado	
		SI: Aplica el parametro indicado	
Tipo de Modulo:	PLC	Fabricante:	Allen-Bradley
Modelo de Tarjeta:	1755-L83ES	Revision:	A
Numero de Chasis/Rack:	0	Llave de Control:	SI
Numero de Tarjeta/Slot:	0	Descripcion:	Modulo Procesador PLC 1755-L83ES
Funcion de Modulo I/O:	Procesador	Cantidad de Puertos Ethernet:	1
Firmware Fabrica:	1.002	Familia:	ControlLogix
Firmware Actual:	32.11	IP Puerto 1:	192.168.1.1
Redundancia:	NO	IP Puerto 2:	N/A
Puerto Comunicacion:	SI	Puerto Programacion:	USB
Ranura de Memoria:	SI	Tipo de Puerto:	B
Tipo de Memoria:	SD	MAC Address Port 1:	
Capacidad de Memoria (Gigas):	1	MAC Address Port 2:	
Marca de la Memoria:	Allen-Bradley		

**QuimiKao**

Nomenclatura de Identificación:

33 - Número de Slot o Tarjeta  
PP - Número de Punto (Entrada/Salida)

Tipo de Modulo:	ControlLogix	Fabricante:	Allen-Bradley
Modelo de Tarjeta:	1756-IB32	Revision:	A
Numero de Chasis/Rack:	0	Cantidad de Puntos:	32
Numero de Tarjeta/Slot:	5	Prefijo de I/O:	I
Funcion de Modulo I/O:	Entradas analogicas	Descripcion:	Modulo de 32 Entradas analogicas ControlLogix
Familia:	ControlLogix		

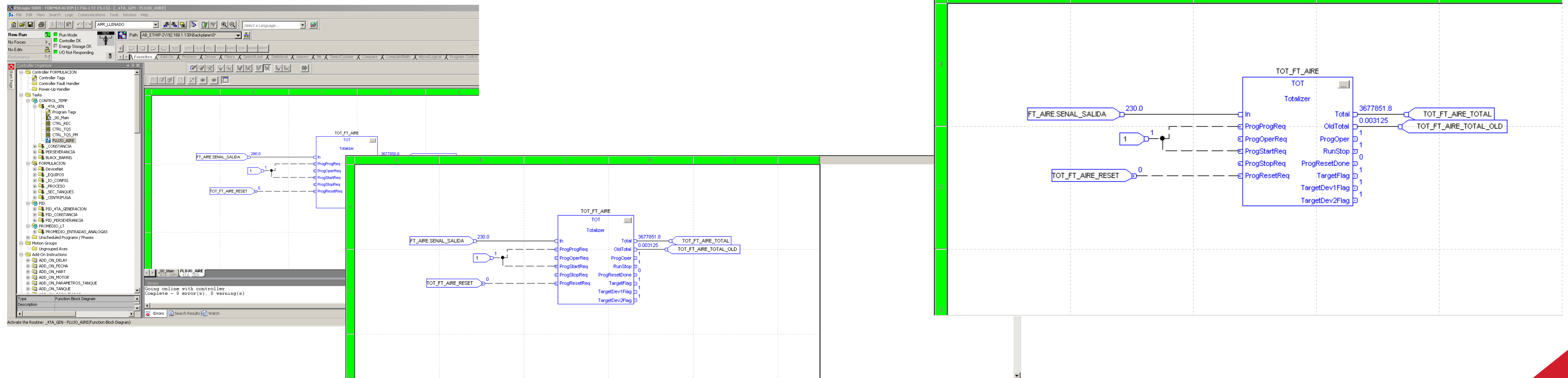
Numero de Cable	Tag	Descripcion	Punto	Prueba Señal a HMI	Prueba FAT Forzado de I/O	Comentarios
I:00:05:00	INL_31	SD2 Inch Speed Detector Setpoint 1 Low Limit 75 Spm				
I:00:05:01	INL_32	SD2 Inch Speed Detector Setpoint 2 Hi Limit 85 Spm				
I:00:05:02	INL_33	SD3-4 Production Hi Speed Max 245 Setpoint 1				
I:00:05:03	INL_34	SD3 Production Speed Detector Setpoint 2 Up 110 Spm				
I:00:05:04	INL_35	SD4 Production Speed Detector Setpoint 2 Up 155 Spm				
I:00:05:05	INL_36	Copper standun elevator vfd fault				Programada en los diagramas falta
I:00:05:06	INL_38					Programada en los diagramas falta
I:00:05:07	INL_39	PE Main Scrap Motor Feedback				
I:00:05:09	INL_40	Ois Simoreg Fault				
I:00:05:10	INL_41	Ch#1 TDC Stop Low (210°- 30°)				Fuera autotech
I:00:05:11	INL_42	Ch#2 TDC Stop Hi (120°- 300°)				Fuera autotech
I:00:05:12	INL_43	Ch#3 Air Strip Low (90° - 280°)				Fuera autotech
I:00:05:13	INL_44	Ch#4 Air Strin Hi (40° - 740°)				Fuera autotech





# Programación de PLC's y PAC's

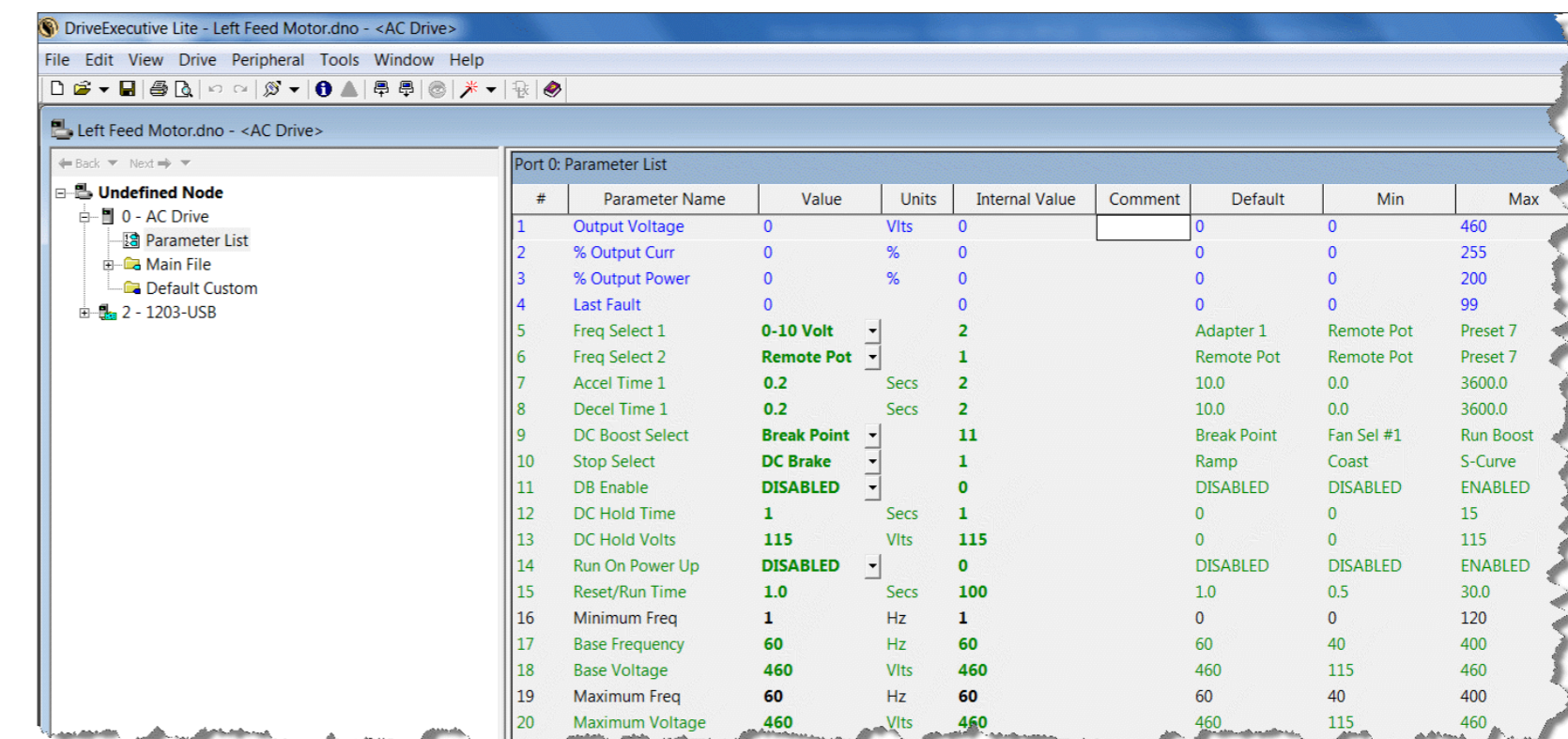
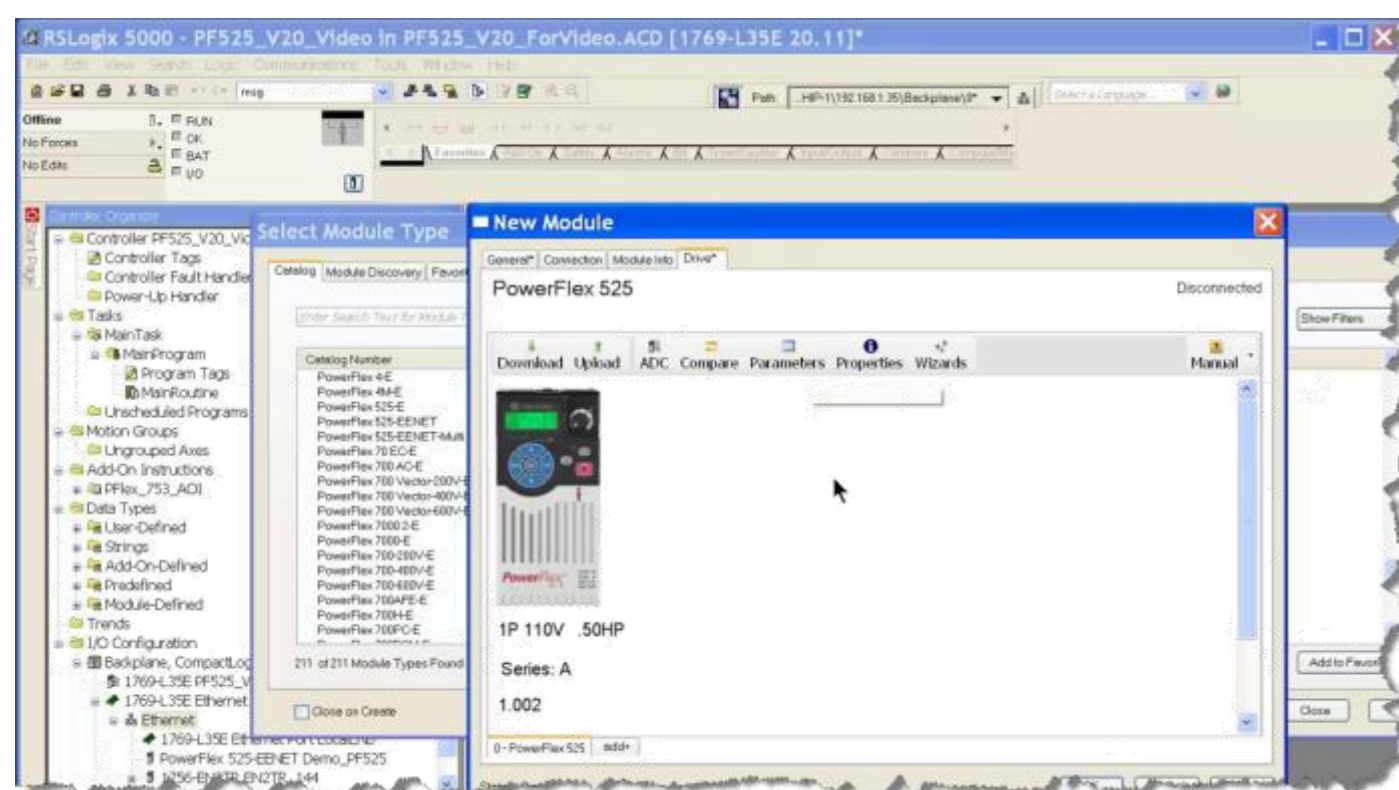
- Traducción de Idiomas en aplicaciones de HMI y sistemas de computo SCADA.
- Acondicionamiento, configuración, monitoreo de Señales Analógicas, de Variables de proceso para mejorar la medición y respuesta de actuadores.
- Implementación y sintonización de controles PID





# Configuración

- Selección, reemplazo, puesta en marcha y servicios de diagnóstico para variadores de frecuencia de las marcas Allen Bradley, Siemens, Danfoss, Delta, entre otros.
- Alta de variadores y servos en redes de comunicación industriales, o por entradas y salidas.
- Configuración de equipo de control distribuido, interconectado mediante redes industriales Helmholz, Wago, Allen Bradley, Siemens.
- Actualización de Firmware a equipos de control, para nuevas funcionalidades.
- Configuración de Bloques de Válvulas Neumáticas (Manifolds) mediante redes industriales tales como DeviceNet, Ethernet, entre otros.
- Configuración de controladores de Servos Allen-Bradley Kinetix 300, 600, 3000 y 6000 entre otros.







**iTechnology** Tecnología  
Automatización servicios & suministros Industriales

# Contáctenos

---

E-Mail

**[ingenieria@itechindustrial.com](mailto:ingenieria@itechindustrial.com)**

**Mobil: 3314-3204-37**

